

NZQA

Mana Tohu Mātauranga o Aotearoa
New Zealand Qualifications Authority



O le Ta'iala mo le NCEA

Samoa

National Student Number (NSN):



E tofu uma tamaiti ā’oga ma le National Student Number. E tāua le iloa o lau numera, ma ia teuina i se nofoaga saogalēmū.

E mafai ona ta’u atu e lau ā’oga lau NSN. E te fa’aaogāina lenei numera e fai ai sau account i le ‘upega tafa’ilagi a le NZQA. E te mana’omia lau account e fai ai su’esu’ega fa’atekonolosi ma iloa ai fo’i le i’uga o au su’esu’ega uma.



Mo le faia o lau account pe log in, alu i le www.nzqa.govt.nz ma ‘o’omi le ‘Login’ i le tulimanu o le itū taumatau pito i luga.

Ngaahi Peesi 'oku hā ai

O Lou Fa'amoemoe 4

NCEA faamatalaga faigofie 7

Pe fa'aapefea ona
galuea'ina le NCEA 11

Suega 16

Endorsement 20

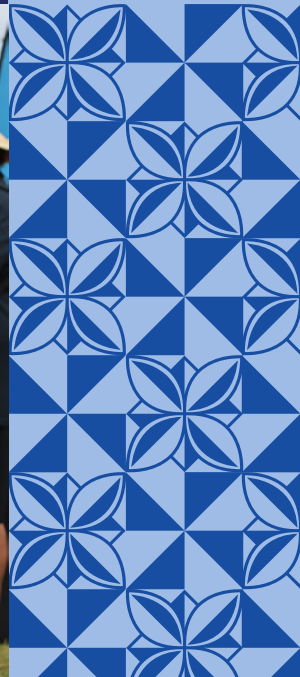
Ulufale i le lunivesite 23

Sikolasipi Niu Sila 26

Puna'oa Aogā 29

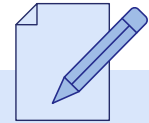


O Lou Fa'amoemoe



O ā ou fa'amoemoega ma moemitiga?
O le ā le galuega e sili ona e mana'o i ai?
E te mana'o e te nofo ma faigaluega i
Aotearoa Niu Sila po'o atunu'u i fafo?

Ina ia 'ausia ou fa'amoemoega, o ā vaega
e tatau ona e a'oa'oina? E iai se matāupu
fa'apitoa e manaomia ona e su'esu'eina
a'o e ā'oga, e pei o le Saienisi, Tekenolosi,
Numera po'o le Inisinia? E mana'omia ona
fa'aaauau au su'esu'ega?

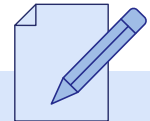


O le NCEA, o le Tusipasi mo tangata uma, pe e te mana’o e faigaluega fa’ata’ita’i, pe fa’aaauau au a’oa’oga, pe sauni e te faigaluega pe ā mae’a lau ā’oga.

O le mauaina o le NCEA o le ā fai lea ma ala e Mafai ona si’itia ai lou totogi i le lumana’i. I totonu o le iva tausaga talu ona mae’a lau ā’oga, o tagata e mauaina le NCEA La’asaga 2 e fa’aluaina le telē o le

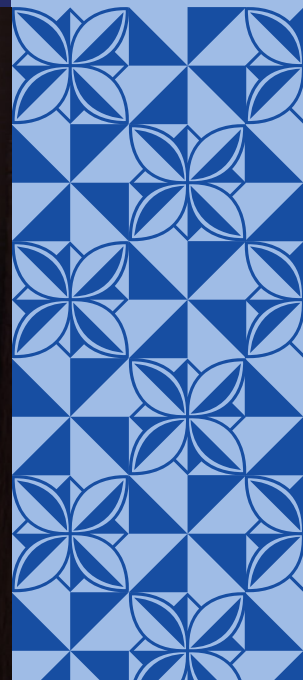
totogi e maua, pe ā fa’atusatusa, atu i tagata e leai ni fa’aailoga.

O le fa’aaauau ai o lou nofo i le ā’oga ma maua le tusipasi e ulufale ai i le lunviesitē po’o le University Entrance (UE) o lona uiga o le ā sili atu i le 25 pasene o le totogi e te maua, pe ā fa’atusatusa atu lea pe afai e uma lau ā’oga i le NCEA La’asaga 2.



NCEA

fa'amatalaga faigofie

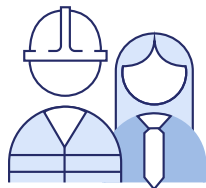


O le NCEA o lona fa'amatalaina o le **National Certificate of Educational Achievement**. O le fa'ailoga autū lea mo tamaiti ā'oga mauāluluga, ma e tolu ona vaega: La'asaga 1, 2 ma le 3. O le NCEA e aloa'ia i totonu o Aotearoa ma atunu'u i fafo.

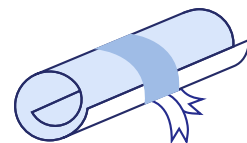
O la'asaga o le NCEA



O le NCEA La'asaga 1
o le ā e maua mai ai se
fa'avae mautū o le tomai
ma le malamalama.



O le NCEA La'asaga 2
o le tusipasi maualalo lea
e tatau ona e maua mo nisi
o galuega ma polokalame
i Matātā 'Ese'ese.



O le NCEA La'asaga 3
e saunia ai oe mo
fa'ailoga tau luniversite
ma matātā 'ese'ese.



Mo le ulufale i le lunivesitē po’o su’esu’ega i tulaga tau fa’ailoga e mana’omia le iai o le University Entrance (UE). O se tasi o mana’oga o le UE o le NCEA La’asaga 3.

O le tele o tamaiti ā’oga e amata i le La’asaga 1 o le NCEA, ma fa’asolosolo atu ai i le La’asaga 2 i le Tausaga 12 ma le La’asaga 3 i le Tausaga 13. O nisi ā’oga e amata i le la’asaga 2 o le NCEA, E mafai fo’i ona fai fa’atasi mataupu ma matati’a mai La’asaga eseese.

E lē o se mea fou le fa’afefiloi o la’asaga i a’oa’oga, e fuafua tatau lava i lau polokalame. Mo se fa’ata’ita’iga, atonu e tele ni vasega o e avea i le La’asaga 2, ae ia amata mai i se mea fou i le La’asaga 1 pe su’esu’e fo’i se matā’upu patino i le La’asaga 3 ona e te lelei ai.

E te lē tau fa’atali se’i uma se la’asaga o le NCEA ona fa’ato’ā amata lea o le isi la’asaga e soso’o ai.

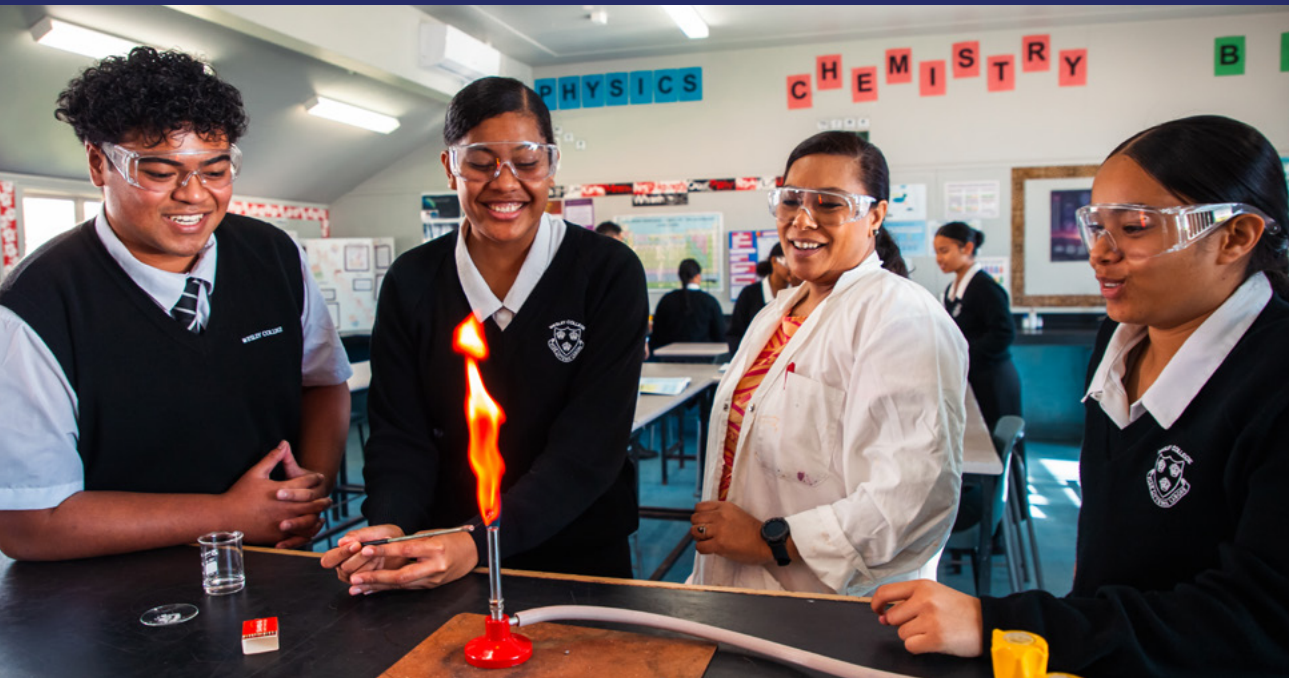
O le fa'atulagaina o lau a'oa'oga

Afai e te lē o mautinoa po'o ā vasega e tatau ona e ave, talanoa i au faiā'oga ma faiā'oga ulu o matā'upu. E mafai ona tali i au fesili e uiga i le NCEA ma fesoasoani iā te oe e fuafua i se polokalame tau a'oa'oga e 'ausia ai lou fa'amoemoe.

A'o ē aga'i atu i le NCEA la'asaga 2 ma le 3, o vasega e te filifilia, e ono a'afia ai mea e mafai ona e faia pe ā uma lau ā'oga. O vasega e fa'atatau i le Saienisi, Tekenolosi, Inisinia, ma le Matematika (STEM), fa'apea fo'i ma le Igilisi ma/po'o le Gagana Samoa, e fesoasoani i au filifiliga i le tele o isi itū'āiga galuega.

E tusa lava pe e te lē manatu e te alu i le lunivesitē, e tatau lava ona e ave ni matā'upu se tolu e mafai ona fa'aaogā mo le ulufale atu i le lunivesitē. O lona uiga o le lunivesitē e mafai ona avea pea ma se filifiliga pe ā toe sui lou mafaufau.

Pe fa'aapefea ona ausia le NCEA



O mea e mana'omia mo le NCEA

Ina ia ausia le NCEA i le 2024 ma tausaga i luma atu, e mana'omia le:

NCEA La'asanga 1

60 togi i le
La'asaga 1

NCEA La'asanga 2

60 togi i le
La'asaga 2

NCEA La'asanga 3

60 togi i le
La'asaga 3

Faitautusi/
Tusitusi po'o le
Te Reo Matatini

10 togi mai le matati'a fou o le Faitautusi/Tusitusi po'o le Te Reo Matatini pe mai le lisi o isi matati'a fa'atagaina

Matematika po'o
le Te Pāngarau

10 togi mai le Matati'a fou o le Matematika po'o le Te Pāngarau, pe mai le lisi o matati'a faatagaina

O le Faitautusi, Tusitusi ma le Matematika | Te Reo Matatini me Te Pāngarau

Ina ia maua le NCEA, e tatau ona e 'ausia togi e 10 i le Faitautusi, Tusitusi po'o le Te Reo Matatini ma le 10 togi i le Matematika po'o le Te Pāngarau. E iloa ai ua mafai ona e fa'aaogāina ma malamalama i le gagana, e fa'apea fo'i i le matematika ma le fuainumera.

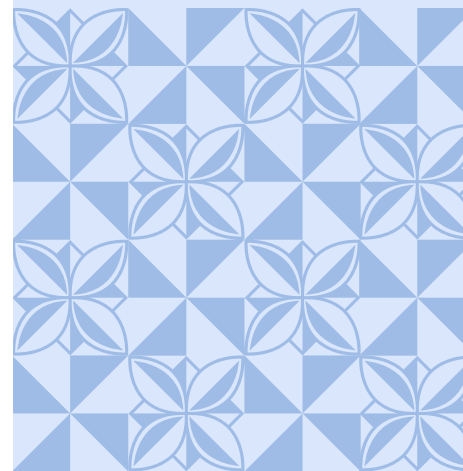
E mafai fo'i ona e maua togi e ala i le 'ausia o matātī'a fa'atagaina mai le lisi o matā'upu ua fa'amaonia e maua ai o togi mo le faitautusi, tusitusi ma le matematika po'o tulaga fa'atonuina o le te reo matatini me te pāngarau.

O togi nei ua ta'ua o 'co-requisites' ona e mana'omia fa'atasi ma isi o togi mo le NCEA.

O le ā tele avanoa e maua ai nei togi a'o ē iai i le ā'oga maualuga. Afai ua e mauaina, ona e 'ausia lea o tulaga mana'omia i le Literacy ma le Numeracy | Te Reo Matatini ma le Pāngarau mo la'asaga uma e tolu o le NCEA.

Afai ua e 'ausia nei mana'oga i le 2023 po'o luma mai e lē mana'omia le toe taumafai e su'e.

Matamata i le ata pe fa'aapefea ona galuea'ina le NCEA i: www.nzqa.govt.nz/ncea-video



Matāti'a ma Togi

O vasega uma e te su'esu'eina e iloiloina i matāti'a.

O matāti'a e fa'amatala ai vaega 'ese'ese o le poto ma le tomai. E i ai matāti'a fa'apitoa e fa'ailoa ai le mātauranga Māori (Malamalama'aga a Maori). E filifili e ā'oga po'o ā vasega e tu'uina atu, ma po'o a matāti'a e fa'atatauina i na vasega.

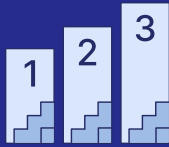
E mafai fo'i ona e 'ausia matāti'a e ala i nisi o gaoiga e 'ese mai le potu ā'oga. Mo se fa'ata'ita'iga, atonu e mafai ona e 'ausia matāti'a e ala i le:

mauaina o lou laisene aveta'avale

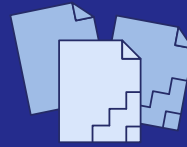
fa'afiafia i se itūmālō po'o tauvaga siva a le atunu'u po'o le Polyfest

fa'amae'aina o galuega po'o polokalame o su'esu'ega

E tāua togi e maua i matāti'a ta'itasi. 'A ē 'ausia se matāti'a, e te maua fo'i le aofa'iga o togi e fa'atatau i ai, ma o togi ia e taulia mo le NCEA.



E mafai e lau ā’oga ona ofoina atu vasega e maua ai le NCEA i le La’asaga 1, 2 po’o le 3.



Matāti'a

O au a’oa’oga i matā’upu ta’itasi e iloiloina fa’atatau i matāti'a.



Togi

O matāti'a ta’itasi ua i ai togi fa’atulagaina.

Igilisi

Fa’aalia le malamalama i le fa’aaogāina ma le fa’amatalaina o le gagana tautala.

91924

5 togi

Fa’aalia le malamala’ma i vaega patino o tusitusiga o su’esu’eina.

91925

5 togi

Atia’e manatu i tusitusiga e fa’aaogā iai feso’otaiga ma tulafono o tusitusiga.

91926

5 togi

Fa’alia le malamalama i itū tāua o tusitusiga e lē masani ai

91927

5 togi

Iloiloga



E fuaina e le iloiloga mea ua e a'oa'oina. E mafai ona e fa'aalia i auala 'ese'ese, e pei o le su'esu'eina o se tusitusiga, tusia o se tala po'o le faia o se tautalaga.



O au galuega e mafai ona iloilo i totonu o le ā'oga po'o le fa'aiuga o le tausaga.

O iloiloga

O iloiloga i totonu lava o lau ā'oga e maka lava e faiā'oga o le ā'oga.

O iloiloga

O iloiloga i le fa'aiuga o le tausaga maka e se vaega o faiā'oga i fafo atu o lau ā'oga, ua tu'u fa'atasia e le NZQA. E aofia ai su'ega fa'ai'u o le tausaga (fa'aaogā ai komepiuta po'o le pepa), Iloiloga Masani o Galuega Fa'atino (Common Assessment Tasks) ma faila o galuega e faia i le ā'oga. O Iloiloga fa'ai'u e ono fa'atinoina i se taimi o le tausaga po'o le vaitaimi o su'ega fa'ai'u o le tausaga.

Togi

E tolu itū'āiga tulaga fa'atonuina e fesoasoani i le 'ausiaina o le NCEA: tulaga fa'atonuina o mea ua 'ausia (achievement standards), tulaga fa'atonuina o iūnite(unit standards) ma tulaga fa'atonuina o tomai (skill standards)

O Achievement standards e mafai ona iloiloina i totonu o ā'oga po'o le fa'aiuga. O Unit standards ma Skills standards e masani ona iloiloina i totonu o le tausaga.

O au togi e atagia ai pe na e 'ausia le matātī'a.

E fa lava itū'āiga togi e mafai ona maua mo tulaga fa'atonuina o mea ua 'ausia:

Not achieved (N) E le'i 'ausia le matātī'a

Achieved (A) Ua 'ausia le matati'a

Merit (M) Ua 'ausia le matātī'a i se tulaga lelei

Excellence (E) Ua 'ausia le matātī'a i se tulaga maoa'e

O nisi o unit standards ma skill standards e mafai ona ofoina atu le N, A, M ma le E, ae mo isi, e mafai ona e ausia (A) pe leai (N).

Su'ega

O su'ega fa'ai'u o le tausaga a le NCEA e amata iā Novema. O su'ega ua fa'atulagaina ina ia lava le taimi e fa'ailoa ai mea sa a'oa'oina. O i'uga o nei su'ega e masani ona fa'ailoa atu i le ogātotonu o Ianuari. E mafai ona siaki fa'ai'uga o au su'ega ma va'ai i au pepa o le su'ega ua uma ona togiina i luga o le upega tafa'ilagi a le NZQA.

E tele ā'oga e ofoina atu su'ega NCEA fa'atekenolosi, e fa'aaogā ai le komepiuta po'o le komepiuta feavea'i. O lo'o faia pea su'ega fa'atekenolosi i lau ā'oga, i lalo o le va'ava'aiga a le NZQA. Afai o lo'o e faia se su'ega fa'atekenolosi, o le ā galulue fa'atasi lau ā'oga ma oe e fa'amautinoa o lo'o i ai sau masini e fetui, ma e mafai ona e faia ni gaiogiga e fa'amasani ai oe i le fa'atulagaina o iloiloga.

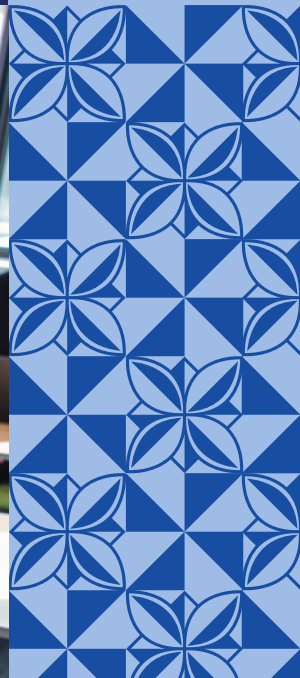
Tulaga fa'apitoa mo iloiloga

Afai e i ai sou fa'afitauli tumau fa'alesoifua maloloina po'o fa'afitauli i a'oa'oga, atonu e te agava'a mo le Special Assessment Conditions (SAC).

E mafai ona fesoasoani le SAC mo iloiloga i totonu o ā'oga ma iloiloga fa'aiu.

Afai e i ai ni au fesili e uiga i le SAC, talanoa i ou faiā'oga.

Fa'amaoniga o le maualuga ua 'ausia



E lua itu'aiga endorsement: o le endorsement o au matā'upu ma le endorsement o le Tusi Pasi.

Endorsement o le Tusi Pasi

O le endorsement o Tusi Pasi e fa'ailoa ai le maualuga o le tulaga ua 'ausia i lau fa'ailoga.

A e maua le 50 pe sili atu togi i le Excellence i le La'asaga 1, o lau tusi pasi NCEA La'asaga 1 o le ā faamaonia i le Excellence.

A e mauaina le 50 pe sili atu togi i le Merit (pe maualuga) i le La'asaga 1, o le ā fa'amaonia lau tusi pasi NCEA La'asaga 1 i le Merit.

E fa'apea fo'i pe afai o lo'o e galue aga'i i le La'asaga 2 po'o le La'asaga 3.

O togi mai le La'asaga 2 e mafai ona fa'aaogāina e maua ai le endorsement o le tusi pasi i le La'asaga 1, po'o togi mai le La'asaga 3 e mafai ona fa'aaogāina mo La'asaga 1 po'o le 2.

O togi mo le endorsement o lau Tusi Pasi o le NCEA e mafai ona silia ma le tausaga e tasi o ē taumafai i ai.



Fa'amaoniga o Matāupu (Subject Endorsements)

O le endorsement o mataupu e fa'ailoa ai le taunu'uga ua e 'ausia i se matā'upu fa'apitoa.

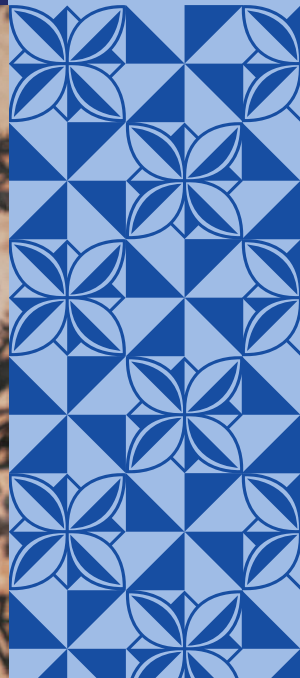
Mo le tele o matā'upu, e mo'omia le 14 togi i le Achieved, Merit po'o le Excellence i se mataupu i le tausaga e tasi ina ia maua le endorsement i se mataupu. E tatau fo'i ona lē itiiti ifo ma le tolu togi e maua mai iloiloga i totonu (o le vasega) ma le 3 mai su'esu'ega po'o iloiloga i le fa'aiuga o le tausaga.

Mo se fa'ata'ita'iga, ina ia maua se fa'amaoniga (endorsement) o le Excellence i lau mataupu o le Gagana Samoa, e mana'omia le lē itiiti ifo ma le 14 togi i le Excellence, ma lē itiiti ifo i le 3 e maua mai iloiloga i totonu (o le vasega) ma le 3 mai le su'ega fa'ai'u o le tausaga.

O togi o le Excellence po'o le Merit e mafai ona faitauina i le Merit endorsement, a 'o togi o le Excellence, Merit po'o le Achieved e mafai ona faitauina i le Achieved endorsements.

E lē o matā'upu uma e mafai ona maua endorsement – siaki i lau ā'oga.

Ulufale i le lunivesitē



E mana'omia le fa'aailoga o le University Entrance (UE) mo lou ulufale sa'o atu i le lunivesitē mai le ā'oga. O le mauaina o le fa'aailoga o le University Entrance e maua ai avanoa mo a'oa'oga i lunivesite i Aotearoa ma atunu'u i fafo.

Ina ia 'ausia le UE mai le 2024, e mana'omia vaega uma nei:

NCEA Level 3.

14 togi i matā'upu ta'itasi e tolu ua fa'amaonia i le Level 3.

UE Literacy – 10 togi i le Level 2 po'o luga atu (5 i le faitau tusi, 5 i le tusitusi) i tulaga fa'atonuina.

UE Numeracy – 10 togi i le Level 1 po'o luga atu i tulaga fa'atonuina.



Siaki i lau ā'oga ia lē itiiti ifo ma le tolu au matā'upu fa'amaonia o le UE ma ua e 'ausia fo'i tulaga mana'omia o le faitau tusi, tusitusi ma le matematika mo le UE. O fa'amatalaga e uiga i mana'oga o le UE e mafai ona maua i le www.nzqa.govt.nz/university-entrance

O le fa'aailoga o le University Entrance (UE) e maua fa'atasi ma fa'aiuga o au suega i totonu o lau 'Record of Achievement' i luga o le upega tafa'ilagi o le NZQA. E masani ona maua fa'aiuga i le ogatotonu o Ianuari i tausaga taitasi.

E tofu fo'i lunivesitē ma ā latou lava aiaāga mo polokalame ta'itasi. Siaki le lunivesitē o lo'o ē fia ā'oga ai mo ā latou aiaāga nei. E masani ona iloiloina e lunivesitē au fa'aiuga o le La'asaga 2 pe ā fai a latou filifiliga.

O le fa'aaogāina o le NCEA i atunu'u i fafo

O le NCEA e maua ai avanoa mo a'oa'oga i lunivesitē i atunu'u i fafo, 'ae i ai nisi o vaega tāua e tatau ona e iloa.

Ia mautinoa e te siakiina mea e mana'omia i le atunu'u o lo'o e fia aga'i atu i ai. O nisi atunu'u e mana'omia se aofa'i o togi i le La'asaga 3, ma atonu e mana'omia ona e fa'aalia sa e su'esu'eina matā'upu fa'apitoa.

Afai o lo'o e talosagaina e te su'esu'e i Ausetalia, ia e fa'amoemoe e maua le tele o fa'ai'uga o le Excellence ma le Merit ma fa'ai'uga e mafai ona maua i tulaga fa'atonuina o le La'asaga 3 i mataupu ua fa'atagaina e ulufale atu i le lunivesitē. E mana'omia le University Entrance ma se togi maualuga o le ATAR (Australian Tertiary Admission Rank). E fuafuaina e le NZQA togi ATAR mo tamaiti ā'oga iā Ianuari i tausaga ta'itasi.

Fees Free

Afai o lo'o e mafaufau i le a'oa'oina o se matātā po'o se su'esu'ega i le lunivesitē, e mafai ona e agava'a mo nisi o au su'esu'ega ina ia maua se fesoasoani mai le Fees Free.

Mo nisi fa'amatalaga, talanoa i lau ā'oga pe siaki le www.feesfree.govt.nz



Sikolasipi Niu Sila



E mafai ona e talosagaina mo se sikolasipi Niu Sila pe afaio lo'o i ai se mataupu e sili ona e lelei ai, pe e te naunau ai fo'i.

O le sikolasipi a Niu Sila e aloa'ia ai tagata e 'ausia maka maualuluga i matā'upu ta'itasi. O tamaiti ā'oga e 'ausia se sikolasipi i se matā'upu e tasi (pe sili atu) o le ā maua se tau tau tupe.

O tamaiti ā'oga e mauaina le Sikolasipi Maualuga i Matā'upu (Top Subject Scholar) po'o le Premier Scholar Awards o le ā fa'alauiloa fo'i i le sauniga a le NZQA Top Scholar Awards.

O le NCEA ma le Sikolasipi a Niu Sila e 'ese'ese faiga e ulufale ai ma e 'ese'ese fo'i iloiloga. E 'ese le Sikolasipi a Niu Sila mai sikolasipi e mafai ona ofoina

atu e ni fa'alapotopotoga, pisinisi, iunivesitē po'o nisi a'oa'oga maualuluga atu.

E le'i leva ona fa'aopoopoina Te Ao Haka e avea ma matā'upu Sikolasipi a Niu Sila, ma mai le 2025, o le ā avanoa le Sikolasipi a Niu Sila i le Psychology and Digital Technologies.



O fa'amatalaga e uiga i mataupu o lo'o maua ai le Sikolasipi a Niu Sila ae pe fa'apefea ona galuea'ina e mafai ona maua i luga o le 'upega tafa'ilagi a le NZQA: www.nzqa.govt.nz/nzs

Auala mo Matātā 'Ese'ese (Vocational Pathways)

O Auala o Matātā 'Ese'ese e fa'aalia ai le fa'atāuaina o au su'esu'ega i lenei lalolagi; ma e mafai ona fesoasoani iā te oe e aga'i atu i a'oa'oga ma galuega.



O lo'o i ai ala o Matātā 'Ese'ese i vaega tetele e ono:

Faufale ma Atina'e Tetele

Alāmanuia foafoa

Gaosiga ma fa'atekenolosi

Alāmanuia Tulaga Muamua

Alāmanuia o 'Au'aunaga

'Au'aunaga Lautele.

O le Vocational Pathways Award e fa'ailoa ai lou fa'amae'aina o se ala fa'apitoa.

O Fa'ailoga e fa'aalia ai le feso'ota'i o au a'oa'oga ma agava'a o lo'o sailia e tagata e ana galuega, ma e mafai ona e maua se tau'i mo vaega ta'itasi e te fa'amae'aina.



E maua nisi fa'amatalaga e uiga i le Ta'iala mo Matātā 'Ese'ese i luga o le 'upegā tafa'ilagi a le NZQA:
www.nzqa.govt.nz/pathways

Alagā'oa Aogā (useful resources)



New Zealand Qualifications Authority

www.nzqa.govt.nz

0800 697 296

Fa'amatalaga e uiga i le NCEA
e aofia ai:

fa'amatalaga e uiga i matā'upu

alagā'oa o a'oga mo matā'upu

fa'aילוaina fa'asologa o aso ma taimi
mo su'ega

fa'amatalaga tau mataupu Pasefika

fa'amatalaga e uiga i le ulufale atu
i le lunivesitē.

Ministry of Education

ncea.education.govt.nz

www.education.govt.nz

04 463 8000

Fa'amatalaga e uiga i a'oa'oga i
totonu o Niu Sila, matāupu a'oa'oina
a le atunu'u, suiga i le NCEA,
tulaga fou, faitautusi, tusitusi ma le
matematika, ma puna'oa e lagolago
ai faia'oga ma a'oga.

Leai se totogi

www.feesfree.govt.nz

0800 601 301

Siaki lou agava'a e te su'esu'e pe
ā'oga ai e leai se totogi

Vocational Pathways

www.youthguarantee.net.nz

vocational.pathways@education.govt.nz

04 463 8000

Fa'amatalaga mo matā'upu tau

Matātā 'Ese'ese.

www.careers.govt.nz

0800 601 301

Saili tala'aga o galuega 'ese'ese e silia ma le 400

Maua ni manatu mo galuega o ē mafau fau i ai ma le tusia o CV

Sailia o avanoa ā'oga ma a'oa'oga e fa'alautele ai le tomai

Fa'afeso'ota'i mai i le

Telefoni: 0800 697 296

'Upega tafa'ilagi:

www.nzqa.govt.nz

Imeli:

helpdesk@nzqa.govt.nz

Facebook:

www.facebook.com/nzqaofficial

Instagram:

www.instagram.com/nzqa.official

X:

www.x.com/nzqaofficial

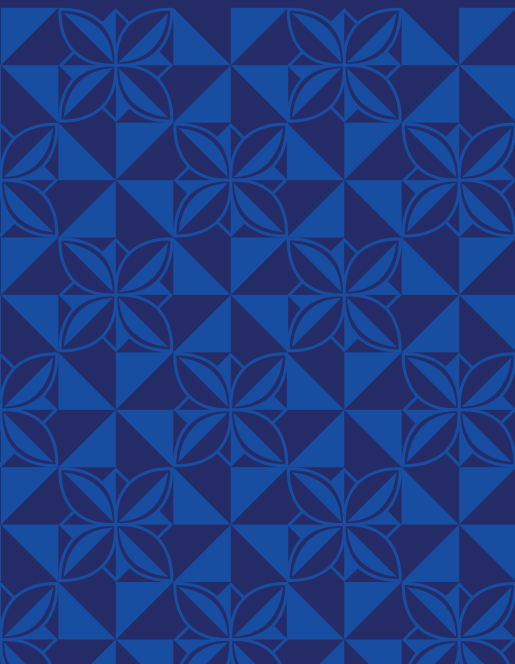
Samoan version

Published February 2024

Several images in this document are property of ASB Polyfest. Credit: Ben Campbell & Thomas Wandstraat

NZQA

Mana Tohu Mātauranga o Aotearoa
New Zealand Qualifications Authority



www.nzqa.govt.nz